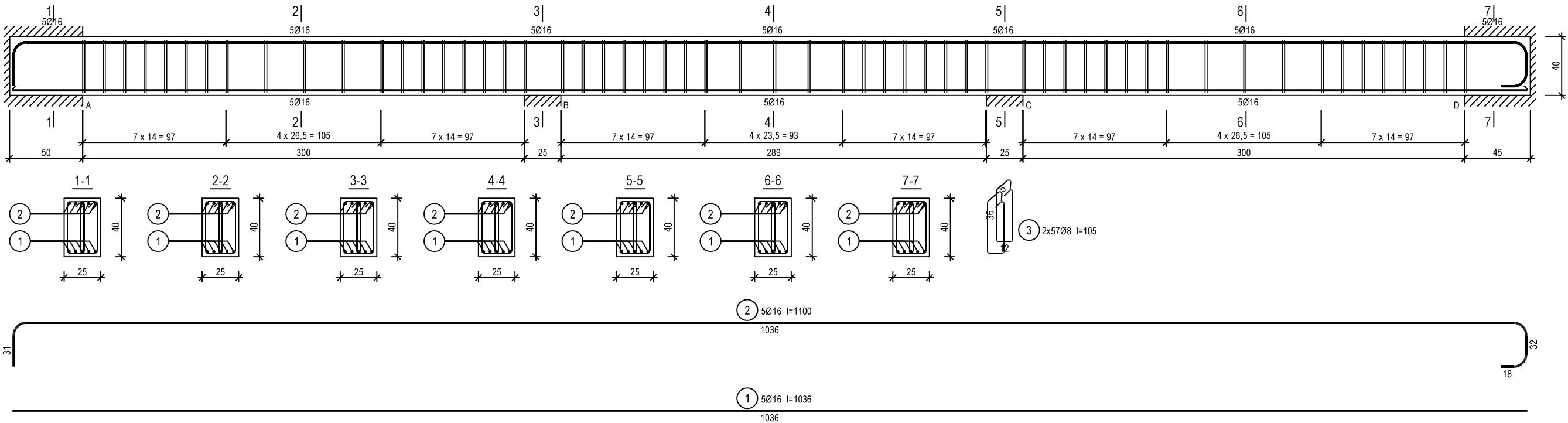


PODCIĄG NR 2
P2
1 sztuka



Beton C20/25 (B25)
Stal RB500W
St0S-b
Otulina $c_{nom} = 15+5=20$ mm

Wykaz zbrojenia

Nr pręta	Średnica [mm]	Długość [cm]	Liczba [szt.]	Długość całkowita [m]	
				St0S-b	RB500W
				Ø8	Ø16
dla jednej belki					
1	14	1036	5		51,80
2	16	1100	5		55,00
3	8	105	114	119,70	
Długość całkowita wg średnic				[m]	119,7
Masa 1mb pręta				[kg/mb]	0,395
Masa prętów wg średnic				[kg]	47,3
Masa prętów wg gatunków stali				[kg]	47,3
Masa całkowita				[kg]	216

UWAGA: Długość pręta jest długością obliczoną na podstawie wymiarów w osi pręta (metoda B wg PN-EN ISO 3766:2006)

architektur

Jednostka projektowa: Kacper Kolenda i Janusz Kolenda s.c.	
ARCHITEKTUR Kacper Kolenda i Janusz Kolenda s.c. ul. K.S. Wyszyńskiego 1c, 62-700 Turek	
Temat: BUDYNEK PEŁNIĄCY FUNKCJE ZWIĄZANE Z OBSŁUGĄ RUCHU TURYSTYCZNEGO	
Adres: jednostka ewid. 121105_2 Gm. Jabłanka, obręb 0007 Zubrzyca Górna dz. ewid. 8821/3, 8821/17 i 8821/18	
Przedmiot rysunku: PODCIĄG NR 2	
Inwestor: MUZEUM - ORAWSKI PARK ETNOGRAFICZNY W ZUBRZYCY GÓRNEJ 34-484 Zubrzyca Górna	
Projektanci: mgr inż. JANUSZ KOLENDA projektant branża konstrukcyjna upr. nr GP 7342/195/94	Podpisy:
mgr inż. SZCZEPAN SZYMAŃSKI projektant spr. branża konstrukcyjna upr. nr UAN.76/8346/II/87	
Skala opracowania: 1:30 Data opracowania: czerwiec 2023	Nr rys. K19